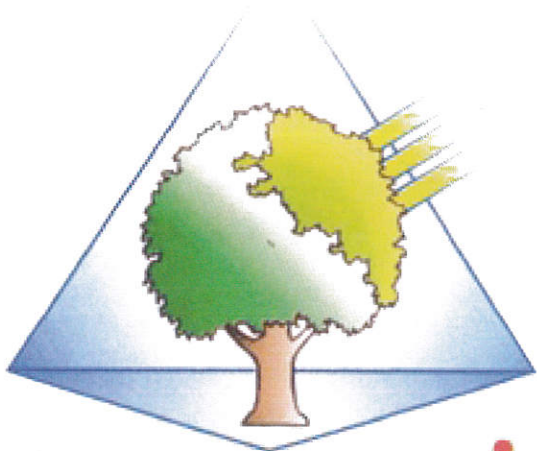




Foyer de vie
Bernard Pagniez





A.A.A.S.P.P.I.

Association pour l'Animation l'Aide Sociale
et Professionnelle des Personnes Inadaptées

Valeurs associatives et projet d'établissement

Notre maxime :

"Rien n'est plus important pour l'homme que de guider une autre vie". Martin Grey

Par une pratique professionnelle, elle se concrétise au quotidien, permettant l'épanouissement et le bonheur de la personne accueillie.

"Être et vivre ensemble dans un univers adapté à son handicap par une prestation individualisée."

Un cadre de vie de qualité dans l'accompagnement et le suivi éducatif de la personne, empreint à une exigence d'adaptabilité des professionnels, doit garantir le respect et les droits de nos usagers.

Nos résidants sont reconnus comme acteurs de la vie sociale du foyer.
Cette reconnaissance leurs confère une garantie essentielle, être apprécié comme un véritable citoyen avec des droits et des devoirs.

L'A.A.A.S.P.P.I. gère 2 établissements :

Le Foyer de Vie "Le Rayon Vert", créé en 1991 (25, rue du Moulinel - 59169 Cantin)

Le Foyer de Vie "Bernard PAGNIEZ", créé en 2007 (6, rue Jacques Prévert - 59165 Auberchicourt)

FOYER DE VIE "BERNARD PAGNIEZ"

Le foyer est financé par le Conseil Général du Nord, sa capacité d'accueil est de 60 places en internat complet dont 2 places en accueil temporaire et de 5 places en accueil de jour.

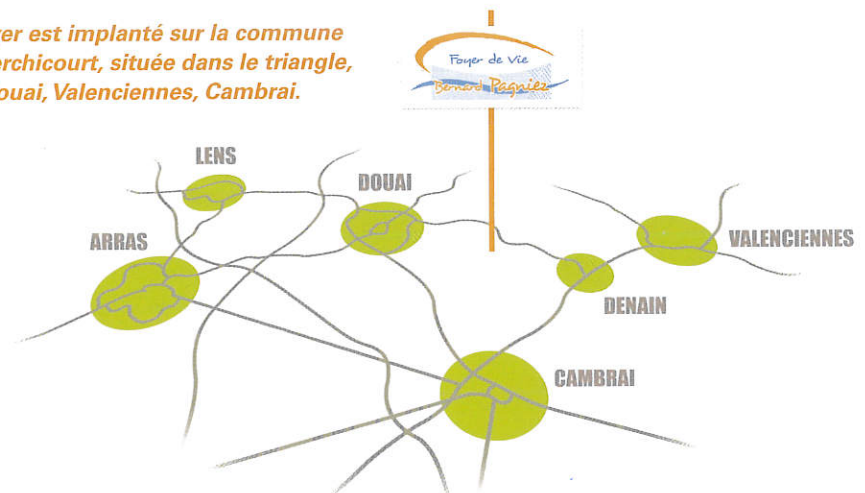
Le personnel est constitué de 49 Équivalents Temps Plein dont 30 personnes composant l'équipe éducative.

L'architecture des lieux intègre une organisation des espaces composée de groupes hétérogènes, indépendants mais ayant la possibilité de communiquer et d'échanger. Les bâtiments présentent la particularité d'offrir un lieu de vie personnel et collectif s'intégrant dans un concept d'organisation "sociétale", le résidant citoyen y dispose de son espace de vie, sa chambre, et à côté un environnement organisé : l'institution.

Le Foyer de vie "Bernard PAGNIEZ" accueille toute personne âgée de 20 à 60 ans au jour de son admission, bénéficiant d'une notification MDPH : "Orientation Foyer de Vie".

Par contre, ne peut être admise dans l'établissement, toute personne souffrant de graves troubles du caractère et du comportement, toute personne dont l'épilepsie n'est pas stabilisée et toute personne dont l'état physique et/ou de santé nécessite un suivi médical trop important.

Le foyer est implanté sur la commune d'Auberchicourt, située dans le triangle, Douai, Valenciennes, Cambrai.



L'établissement possède 3 types d'accueil :

APPARTEMENTS

Venise

1 appartement de 11 chambres qui accueille des personnes ayant besoin d'un accompagnement plus important au niveau des actes du quotidien ainsi que d'un rythme de vie plus adapté à leurs problématiques.

ΒΑΓΓΕΚΟΚ • MEXICO • LOUXOR

3 appartements de 13 à 14 chambres. Ils accueillent des personnes dont la problématique est plus hétérogène et dont l'autonomie est en général plus importante que pour le groupe Venise.

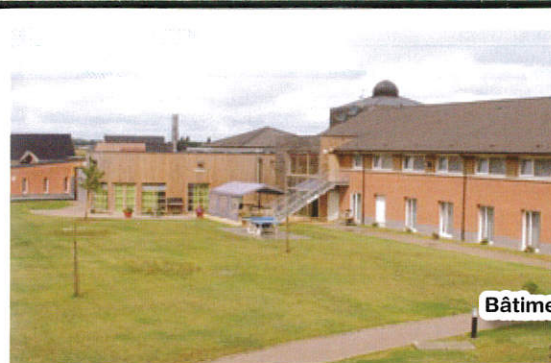
Ces 4 unités de vie se situent dans le bâtiment principal de l'établissement. Chaque appartement possède un salon, une salle à manger et une cuisine équipée. Les chambres sont toutes individuelles et équipées d'une salle de bain avec toilettes.

STUDETTES

Ce bâtiment indépendant de la structure principale accueille 8 personnes en semi-autonomie. Il est composé de 2 appartements de 2 personnes dont 1 prévu pour 1 couple et d'1 appartement de 4 personnes.

Les personnes accueillies ont de réelles capacités d'autonomie au quotidien. En effet, elles peuvent par exemple, se rendre seules chez le médecin, le coiffeur, etc..., préparer leurs repas, gérer parfois des temps libres et entretenir leur logement.

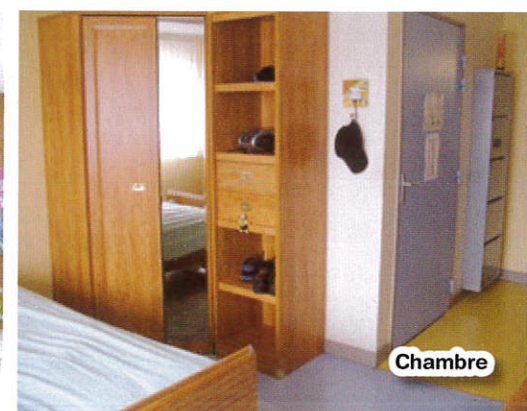
Bien évidemment, une présence éducative est tout de même requise puisque nous restons dans le cadre d'un accompagnement en Foyer de Vie.



Bâtiment principal



Hall



Chambre



Lieu de vie appartement



Salle de restauration



Studettes

Activités proposées :

Ce sont des activités de loisirs visant le maintien ou le développement des acquis.

Le projet de l'établissement est essentiellement basé sur une ouverture vers l'extérieur, nous favorisons en effet beaucoup les activités en dehors de la structure telles que :

- Sorties culturelles
- Bowling
- Sport (musculture, tennis de table, badminton, football, natation...)
- Bibliothèque
- Randonnée
- Jardinage
- Échanges avec d'autres établissements

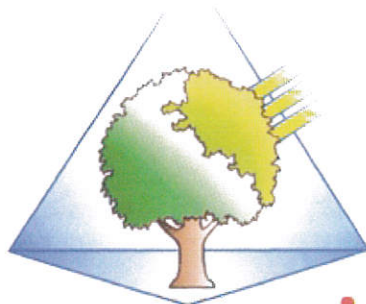
Nous possédons aussi des salles et lieux d'activités en interne tels que :

- Poterie
- Informatique
- Arts plastiques
- Esthétique
- Fitness
- Serre

Au delà de ces quelques exemples, il existe un panel d'activités très large.

L'équipe éducative s'efforce de faire constamment évoluer cette liste en fonction des demandes et des capacités des résidents.





A.A.A.S.P.P.i.

Association pour l'Animation l'Aide Sociale
et Professionnelle des Personnes Inadaptées

25, rue du Moulinel - 59169 Cantin

Site internet : www.aaasppi.com

*L'association reconnue d'intérêt général est habilitée
à recevoir des dons donnant droit à réduction d'impôts.*

CONTACTS :

Christophe PAGNIEZ *Président*
Adriano SEU *Vice-Président*
Véronique ROBIQUET *Secrétaire Générale*
Luc OTTAVIANI *Trésorier*
Kléber CUNIN *Trésorier Adjoint*



6 rue Jacques Prévert - 59165 AUBERCHICOURT

Tél : **03.27.86.99.99** - Fax : 03.27.99.07.81

Email : foyer.bpagniez@aaasppi.com

CONTACTS :

Michel PATTYN *Directeur*
Hélène IOOS *Chef de service Educatif*
David MUSELET *Chef de service Educatif*